

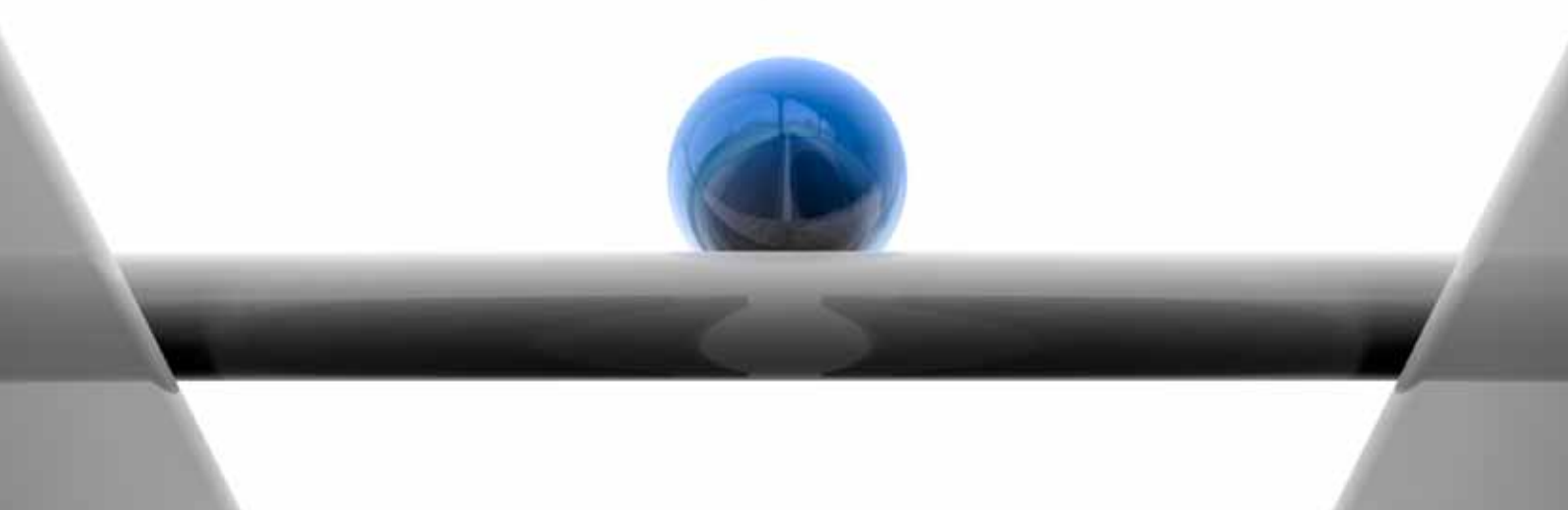
Viele Internetverbindungen basieren auf Protokollen, die sich von der lokalen Netzwerkstruktur grundlegend unterscheiden. ATM, SDH, xDSL und weitere Dienste sind nur über zusätzliche Endgeräte mit den lokalen Netzwerken kompatibel. Für das Unternehmen bedeutet dies ein Mehr an Aufwand, Kosten und vermeidbaren Risiken.

datalinks von iQom Business hingegen kommen mit genau dem gleichen Standard in Ihr Haus, den Sie in Ihrer dortigen Infrastruktur vorhalten - dem Ethernet. Dieser moderne Standard ermöglicht das direkte Patchen in Ihren Switch oder Ihre Firewall und erfordert nicht zwingend den Einsatz zusätzlicher Hardwarekomponenten oder teurer Konverter. Die Bereitstellung eines hochwertigen Routers leistet iQom Business dennoch als Mehrwert, sofern Sie es für den Betrieb Ihres **datalinks** wünschen.

Eines der am häufigsten nachgefragten Produkte von iQom Business ist der **datalink**. Kein Wunder, denn kein anderes einzelnes Produkt wird von uns mit einer so hohen Verfügbarkeit und Servicequalität garantiert wie dieses.

Mögliche Bandbreiten	
25Mbit/s	150Mbit/s
50Mbit/s	250Mbit/s
100Mbit/s	500Mbit/s
	750Mbit/s
	1Gbit/s, 1G+
sowie beliebig skalierbar in 10M Schritten	sowie beliebig skalierbar in 50M Schritten

Preise auf Anfrage



Auf einen Blick:	Ihre Vorteile:
- Permanente Festverbindung zum Internet oder VPN	- Inklusive Cisco Router
- Deutschlandweit flächendeckende Verfügbarkeit	- Flexible Abrechnung nach Volumen, Bandbreite oder Flatrate
- Fixe IP-Adressen nach Bedarf (mind. 8 IPs)	- Service und Support 24x7x365
- Als Haupt- oder Backupleitung einsetzbar	- Proaktive Überwachung Ihrer Standortverbindungen
- VoIP-fähig und mobile User anschließbar	- Redundante Anbindung an zwei oder mehr getrennten POPs möglich
- Garantierte Bandbreite	- BGPv4 Protokoll einsetzbar
- Skalierbar von 2Mbit/s bis 1Gbit/s Bandbreite, in frei wählbaren Schritten, z.B. 10M, 80M, 650M	- Burstable - volle Bandbreite permanent zur Verfügung, aber nur den Durchschnitt zahlen

Die Anforderung:

Die primäre Zielsetzung von Unternehmensseite lautete, eine externe Anbindung an das hauseigene Ethernet-Netzwerk zu schaffen - so nahtlos wie möglich. Als ideale Lösung stellt man sich einen direkten Anschluss an das Backbone des Providers auf Basis modernster Ethernet-Technologien und Engeräte vor. Aufgrund der heute und in den kommenden Jahren benötigten Bandbreite kommt nur eine Leitung mit mehreren hundert Mbit/s in Frage, die zukunftsfähig skalierbar und mit einem flexiblen Tarif ausgestattet sein soll. Ein abhörsicheres MPLS soll als Variante ebenfalls möglich sein.

Die Lösung:

Dank seiner einzigartigen Technologie kam als Lösung der **datalink** von iQom Business zum Einsatz. Nicht zuletzt aufgrund seines Ethernet-Standards. Aber auch in den weiteren eingeforderten Leistungsparametern konnte die **datalink**-Verbindung vollständig überzeugen. Bandbreite und Stabilität garantiert die Verbindung durch ihre digitale Leitungsqualität, die Flexibilität in Sachen Tarif und Ausbaufähigkeit stellt iQom Business als Kompetenzpartner sicher. Für den im zweiten Schritt angedachten Ausbau als abhörsicheres MPLS-Netzwerk verfügt iQom Business darüber hinaus mit **iQ.secure.vpn.mpls** über eine entsprechende Lösung, die sich auch nachträglich noch jederzeit in das bestehende Konzept integrieren lässt.

Die Vorteile:

Durch seine modernste Ethernet-Technologie lässt sich die **datalink**-Leitung direkt an ein Unternehmensnetzwerk anbinden. Auf Konverter und sonstige teure Hardwarekomponenten kann somit verzichtet werden. Theoretisch auch auf einen Router, den iQom Business im Regelfall jedoch zu Managementzwecken als Mehrwert integriert. Über diesen Investitionsvorteil hinaus erreicht der **datalink** ein Mehr an Performance bei geringerem Datenvolumen, da der IP-Overhead im Gegensatz zu gewöhnlichen Leased Lines geringer ausfällt. Und das bei Bandbreiten, die bei 2Mbit/s beginnend bis in den Gigabit-Bereich hineinreichen. Der optionale Einsatz als abhörsicheres MPLS ist ebenfalls möglich, bei Bedarf sogar der nachträgliche Schwenk eines Leitungsendes zu einem anderen Standort. Neben diesen außergewöhnlichen Eigenschaften sprechen das Höchstmaß an Ausfallsicherheit und digitaler Datenqualität für die **datalink**-Verbindung von iQom Business.

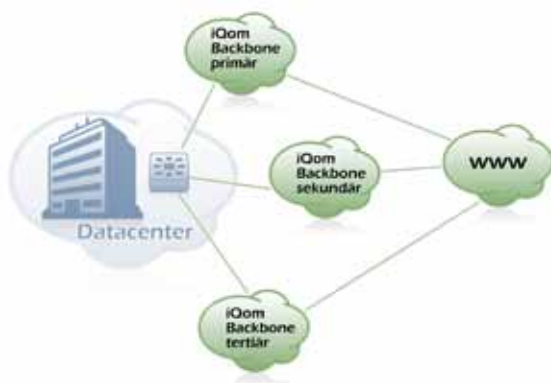
Reden wir über Ihre optimale Lösung:

tel.: +49(0) 6196 99 89 6-100

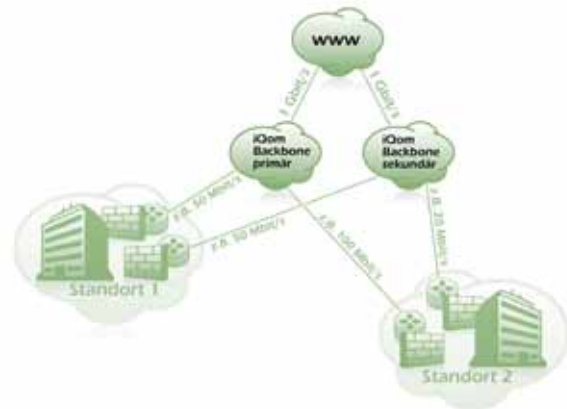
e-mail: sales@iqom.de

Die meisten Kunden von iQom Business verwenden Datalinks für folgende Vorhaben:

- Datacenter
- Multihoming
- Maximale Bandbreiten



iQ.connect.line.datalink zur gleichzeitigen Anbindung eines kundeneigenen Datacenters an mehrere Backbones.



iQ.connect.line.datalink als Multihoming-Lösung mit jeweils zwei voneinander unabhängigen Anschlusspunkten an das öffentliche Netz pro Standort.



iQ.connect.line.datalink zur breitbandigen Anbindung an das öffentliche Internet mit 1.000Mbit/s (G+) bzw. 750Mbit/s.

Leistungsumfang

Verfügbarkeit (geographisch)	100% Flächendeckung im deutschen Bundesgebiet
Skalierbarkeit ¹	Skalierbar von 2Mbit/s bis 1Gbit/s
Ausbaukosten ¹	Eventuell anfallende Ausbaukosten für z.B. die Erschließung via Glasfaser werden in der Regel in voller Höhe von iQom Business getragen und nicht an den Kunden weiterberechnet
Vor-Ort-Service	Aufbau der Netzabschlussgeräte und Inbetriebnahme durch iQom Business am Installationsstandort inklusive
Verbindung	Bereitstellung der Standleitung
Endgeräte ²	Bereitstellung des Leitungsabschlusspunktes (NT, Router)
IP-Adressen	Bereitstellung von mind. 8 IP-Adressen (Provider Aggregatable); Weitere IP-Adressen nach RIPE Vorgaben erhältlich
Überwachung	24x7 proaktive Überwachung der Verbindung inklusive Endgeräte
Management	24x7 Management der Verbindung inklusive Endgeräte
Störungsannahme	24x7 per Telefon und E-Mail

¹Bei Bandbreiten größer 10Mbit/s ist unter Umständen ein Ausbau der lokalen Infrastruktur am Installationsstandort erforderlich. Dieser kann zusätzliche Kosten verursachen, welche in der Regel komplett von iQom getragen werden. Dennoch ist fallbezogen eine individuelle Wirtschaftlichkeitsbetrachtung durchzuführen.

²Der Router wird in der Regel per Post versandt und ist vom Kunden anzuschließen.

Leistungsoptionen

Mögliche Zweitanbindungen (Backup)	iQ.connect.line.e1 (E1) iQ.connect.line.sdsl (SDSL) iQ.connect.line.adsl (ADSL) iQ.connect.dial.backup (ISDN) iQ.connect.line.datalink (Ethernet) iQ.connect.wireless.access (Richtfunk)
Möglicher Zweitweg (Redundante Wegeführung)	iQom plant für Sie auf Wunsch die Erschließung einer zweiten Hauszuführung sowie eine getrennte Wegeführung vom Installationsstandort über das Ortsnetz bis hin zum redundanten iQom Backbone

Tarifoptionen

	Flatrate (unlimitierter Datentransfer), volle Kostentransparenz
	Volumen (in Einheiten je GB)
	Burstable (in Einheiten je Mbit/s)

Technische Daten

Backbone	IP-Layer-3, public Internet backbone oder MPLS-Layer-2, private (non-public) backbone, mit QoS-Support
Medium	Glasfaser
Schnittstelle	Ethernet IEEE 802.3, 10 Base-T (RJ-45) halbduplex, elektrisch oder 100 Base-T (RJ-45) voll duplex, elektrisch oder 1000 Base-SX voll duplex, optisch (Glasfaser)
Technische Voraussetzungen am Installationsstandort	10 Base-T (RJ45) halbduplex, 100 Base-T (RJ45) voll duplex oder 1000 Base-SX voll duplex, 230V Stromversorgung



iQ.connect.line.datalink als Internetzugang für einen Standort. Ohne Zusatzdienste, jedoch full managed und inklusive Router, statischen IP-Adressen sowie mit 24x7 Service & Support.

iQ.connect.line.datalink mit ausgelagertem Firewall Management. Wahlweise mit **iQ.secure.firewall.on-site** als Schirm zwischen öffentlichem und lokalem Netz. Auf Wunsch mit High-Availability Funktion.



Vernetzung beliebig vieler Standorte auf der Basis von **iQ.connect.line.datalink** zu einem gesicherten IP-VPN mit **iQ.secure.vpn.encryption**. Die Einbindung von Home Offices und sonstigen Außenstellen ist unkompliziert per SDSL, ADSL, ISDN und ähnlichen Diensten realisierbar, ebenso die Einwahl von mobilen Usern.

Availability Agreement	Eingeschlossene Basisleistungen	Optional (kostenpflichtig)
Verfügbarkeit (Bandbreite)	100%-Garantie in beide Richtungen (Up- und Downstream symmetrisch)	-
Verfügbarkeit (Verbindung)	99,50%-Garantie im Jahresmittel	99,95%-Garantie im Jahresmittel (inkl. Zweitweg)
Cell Rate (Ethernet 100 Base-TX) iQ.connect.line.datalink: 100M	10M Minimum Cell Rate = 11 Mbit/s / Peak Cell Rate = 12 Mbit/s (11% bis 12%) 25M Minimum Cell Rate = 22 Mbit/s / Peak Cell Rate = 24 Mbit/s (22% bis 24%) 50M Minimum Cell Rate = 49 Mbit/s / Peak Cell Rate = 54 Mbit/s (49% bis 54%) 100M Minimum Cell Rate = 95 Mbit/s / Peak Cell Rate = 99 Mbit/s (95% bis 99%)	
Cell Rate (Ethernet 1000 Base-SX) iQ.connect.line.datalink:1G	150M Minimum Cell Rate = 150 Mbit/s / Peak Cell Rate = 170 Mbit/s (15% bis 17%) 300M Minimum Cell Rate = 300 Mbit/s / Peak Cell Rate = 330 Mbit/s (30% bis 33%) 600M Minimum Cell Rate = 600 Mbit/s / Peak Cell Rate = 660 Mbit/s (60% bis 66%) 1G Minimum Cell Rate = 900 Mbit/s / Peak Cell Rate = 990 Mbit/s (90% bis 99%)	

Packet Agreement	Eingeschlossene Basisleistungen	Optional (kostenpflichtig)
Paketverluste (Loss)	< 1 von 10 ^(hoch 6)	-
Durchschnittliche Paketlaufzeiten (Round-Trip-Time)	< 40ms innerhalb des Anschlusslands, < 75ms EU, < 150ms EU-US, < 300ms EU-ASIA	-

Time Agreement	Eingeschlossene Basisleistungen	Optional (kostenpflichtig)
Reguläre Dauer der Inbetriebnahme ¹	30 bis 75 Werktage	20 bis 25 Werktage
Maximale Reaktionszeit ² (MTTR)	< 30 Minuten, durchschnittlich 5 Min. bis 15 Min.	< 5 Minuten
Reguläre Wiederherstellungszeit ² (RTTF)	< 4 Stunden	< 1 Stunde
Maximale Wiederherstellungszeit ² (MTTF)	< 8 Stunden	< 4 Stunden
Hardwareaustausch ² (z.B. Router, Firewall)	< 8 Stunden in Deutschland, < 24 Stunden in Europa	< 2 Stunden in Deutschland, < 12 Stunden in Europa
Durchführung von Konfigurationsänderungen ³	< 2 Stunden	< 30 Minuten

Value Added Services	Eingeschlossene Basisleistungen	Optional (kostenpflichtig)
Störungsbenedachrichtigung	Benachrichtigung bei Störungen oder Wartungen Ihrer Dienste per E-Mail, Telefon, SMS, Pager oder Fax	-
Webbasierter Kundenmonitor	-	Ticketverfolgung und Echtzeitdatentransfer
Pönalen	Rückerstattung gezahlter Monatsbeiträge bei Nichteinhaltung des SLA	-

¹ Dauer vorbehaltlich der Verfügbarkeit der Anschlussleitung. Samstag gilt nicht als Werktag

² 24x7

³ 10x5

⁴ Die Cell Rate (Zellrate) ist die maximal garantierte Bandbreite zwischen dem Kundenstandort und den IP-Backbone des Providers. Abweichungen – insbesondere innerhalb der angegebenen Cell Rate Spannen – sind je nach Verwendung der Datenleitung (z.B. Dienste, Paketgröße, MTU) möglich. Der Provider passt die Datenleitung im Rahmen des technisch Möglichen an das Profil des Kunden an. Bandbreiten innerhalb der angegebenen Cell Rate Spanne stellen keine Schlechtleistung im Sinne der innerhalb dieses Korridors garantierten Bandbreite dar.

iQom Business stellt Ihnen jederzeit hochverfügbare Netzwerke zur Verfügung, die redundant aufgebaut und 24x7 überwacht werden. Die Netzinfrastruktur erreicht europaweit nahezu alle Ballungsgebiete, zusätzlich gibt es globale Kooperationen mit den jeweils vor Ort ansässigen führenden Anbietern, um sämtliche in Frage kommenden Standorte dieser Welt abdecken zu können.

Allein in Deutschland stellt iQom Business Ihnen je nach gewählter Infrastruktur mindestens 50 Peerings und darüber hinaus mindestens 500 Peerings innerhalb von Europa zur Verfügung. Die Bandbreiten des Backbones variieren dabei zwischen 45 Mbit/s und 10 Gbit/s und können bei Bedarf schnell und unkompliziert an das Wachstum der Kunden angepasst werden.



Die weltumspannende Infrastruktur des Backbones von iQom Business sorgt für höchste Performance und Sicherheit, ganz gleich, wo sich ein Kunde befindet. Auf der Basis von Land- und Seekabeln verbindet das iQom Business Network sämtliche Kontinente und in direkter Anbindung die wichtigsten Metropolen rund um den Globus.



Das Unternehmen

iQom Business zählt zu den Innovationsführern in den Bereichen Daten- und Sprach-Konnektivität sowie im Segment der Datacenter und Internet-Sicherheits-Lösungen für Geschäftskunden.

Mit unseren Europa umspannenden und globalen Netzwerken und Datacentern liefern wir integrierte Lösungen und Mehrwertdienste an Geschäftskunden in den Bereichen Industrie, Handel, Finanzwelt, Medien, New Economy und Behörden sowie branchenunabhängig an kleine, mittelständische und große Unternehmen.

iQom Business Referenzkunden

- @ Alternate Computerversand GmbH
- @ Bundesamt für Kartographie und Geodäsie
- @ Nassauische Heimstätte GmbH
- @ COS Distribution GmbH
- @ Staatliche Lottereeinnahme

Die Netzwerke und Datacenter von iQom Business basieren auf den modernsten Technologien, die am Markt zur Verfügung stehen:

Immer mit dem Fokus auf der individuellen Lösung für unsere Kunden - hochqualitativ und skalierbar.

Die Ziele

Mit unserer technischen Kompetenz und der jahrelangen Erfahrung verstehen wir uns als Business-Partner für den Betrieb unternehmenskritischer Infrastrukturen und den Umgang mit sensiblen Daten und Diensten. Im Bewusstsein dieser Verantwortung handeln wir.

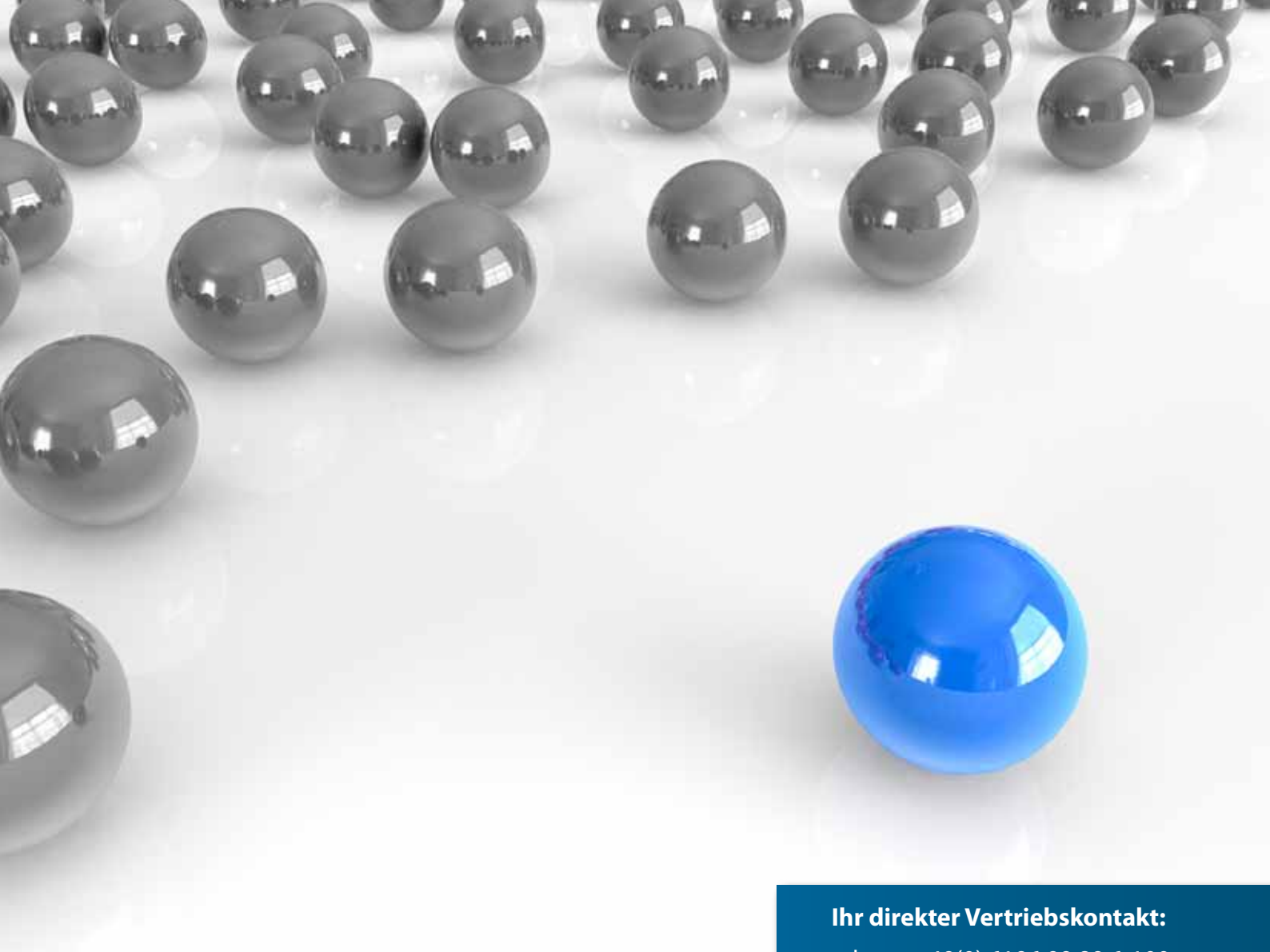
Flexibilität ist für uns nicht nur ein Anspruch, sondern tagtäglicher Grund, weshalb sich Kunden für iQom Business entscheiden. So verschieden die Kundenanforderungen, so unterschiedlich müssen die Lösungen sein, wenn als Ziel ein optimales Ergebnis gefordert wird. Solche Herausforderungen gehören zu unserem Tagesgeschäft und hier beweisen wir immer wieder aufs Neue unsere Stärke.

Erfolg beruht auf überzeugenden Produkten. Mit iQom Business als Partner können Sie sicher sein, dass Ihnen die modernste und innovativste Infrastruktur zur Verfügung steht. Mit einem praxistauglichen Leistungsumfang, in hervorragender Qualität und zu fairen Preisen.



“Einfach strukturiert und dennoch professionell - einer von vielen Gründen, warum wir uns für iQom Business entschieden haben.”

Alexander Schwarz, EDV Organisation, Henschel & Ropertz GmbH



Ihr direkter Vertriebskontakt:

tel.: +49(0) 6196 99 89 6-100

e-mail: sales@iqom.de

iQom Business Services GmbH
Mergenthaler Allee 77
65760 Eschborn
Germany

e-mail: info@iqom.de
tel.: +49(0) 6196 99 89 6-0
fax: +49(0) 6196 99 89 6-199

<http://www.iQom.de/>