

Viele Anbieter müssen ihre Breitbandleitungen abhängig von der Entfernung zum nächsten Knotenpunkt kalkulieren. iQom Business hingegen bietet bundesweit flächendeckend zu einheitlichen Preisen an. Zudem wird die Standleitung von iQom Business immer komplett mit Router und Management bereitgestellt, so dass der Kunde ein schlüsselfertiges und betriebsbereites Produkt erhält.

Eine Digital-E3 Verbindung ermöglicht den symmetrischen Bandbreitentransfer bis maximal 34 Mbit/s. Genau wie bei der kleineren Digital-E1 Variante ist die iQ.connect.line.digital-e3 in abgestuften Bandbreiten erhältlich, wobei die gedrosselten Varianten zu besonders günstigen Konditionen verfügbar sind.

Für alle Nutzer, die ein Plus an Bandbreite benötigen, bietet sich das Modell Digital-E3 mit einer Maximalkapazität von 34 Mbit/s an. Eingesetzt werden diese Verbindungen üblicherweise von mittelständischen Unternehmen mit mehreren hundert Mitarbeitern. Digital-E3 kann aber auch für sämtliche anderen leistungsorientierten Anwendungen die optimale Lösung sein.

Bandbreite	Monatliche Bereitstellung ¹
2M, 5M, 10M	auf Anfrage
15M	auf Anfrage
20M	auf Anfrage
25M	auf Anfrage
34M	ab 729,- Euro !
sowie beliebig skalierbar in 1M Schritten	

¹Das Angebot richtet sich ausschließlich an neue Geschäftskunden. Alle angegebenen Preise sind netto zzgl. der gesetzlich gültigen MwSt. sowie einem einmaligen Bereitstellungsentgelt, welches regional und je nach gewählter Bandbreite individuell bemessen wird. Die genannten Preise sind unverbindliche Richtwerte in Euro (falls nicht anders angegeben) bei einer Mindestvertragslaufzeit von 12 bis 36 Monaten und können je nach lokaler Beschaffenheit niedriger oder höher ausfallen. Irrtümer und Druckfehler vorbehalten. Sprechen Sie mit Ihrem persönlichen iQom-Ansprechpartner für Ihre optimale Lösung!

Auf einen Blick:

- Permanente Festverbindung zum Internet oder VPN
- Fixe IP-Adressen nach Bedarf (mind. 8 IPs)
- Bundesweit flächendeckende Verfügbarkeit
- Als Haupt- oder Backupleitung einsetzbar
- Skalierbar von 2Mbit/s bis 34 Mbit/s Bandbreite
- VoIP-fähig
- Mobile User einbindbar

Ihre Vorteile:

- Garantierte Bandbreite
- Inklusive Cisco Router (oder vergleichbar)
- Attraktive Flatrate oder Volumen Tarife
- Service und Support 24x7x365
- 24x7 proaktive Überwachung Ihrer Standortverbindungen
- Redundante Anbindung an zwei getrennte POPs möglich
- BGPv4 Protokoll einsetzbar

Die Anforderung:

Die Anforderungen eines Unternehmens an sein europäumspannendes Netzwerk umfassen neben der Leitungsverfügbarkeit an sämtlichen nationalen und internationalen Standorten insbesondere die flexible Ausbaufähigkeit der Leitungskapazität, da auch in näherer Zukunft mit einem Anhalten des Unternehmenswachstums gerechnet wird. Ebenfalls grundlegende Voraussetzungen sind die digitale Leitungsqualität und ein individuell formuliertes Service Level Agreement (SLA), das ein fester Bestandteil des Lösungspakets aus einer Hand werden soll. Da man sich ganz auf sein Kerngeschäft konzentrieren möchte, sollen Installation und Betrieb so weit wie möglich vom Lösungsanbieter übernommen werden, der auch die Hardware-Komponenten wie Router und Firewall liefern und betriebsfertig installieren soll.

Die Lösung:

Mit den verfügbaren Bandbreiten der Digital-E3 zwischen 2Mbit/s bis zu 34Mbit/s konnten sämtliche Standorte des Unternehmens mit exakt der benötigten Transferleistung ausgestattet werden. Durch die einfache nachträgliche Skalierbarkeit wurde sichergestellt, dass auch einem steigenden Bedürfnis nach Kapazität Rechnung getragen werden kann. Aufgrund ihrer hochwertigen digitalen Datenübertragung überzeugte die Digital-E3 auch qualitativ. Und um den speziellen Unternehmensanforderungen bei den Leistungs- und Serviceparametern gerecht zu werden, wurden diese durch ein individuelles Service Level Agreement (SLA) exakt an die Bedürfnisse des Unternehmens angepasst.

Die Vorteile:

Überall dort, wo ein hohes Maß an Bandbreite und zugleich ein flexibler und kostengünstiger Netzaufbau gefordert wird, stellt sich die Digital-E3-Anbindung von iQom Business als eine optimale Alternative heraus. Mit höchster digitaler Datenqualität, bundesweit flächendeckender Verfügbarkeit, garantierten Leistungsparametern und einem überzeugend günstigen Preis sorgt sie für eine nachhaltige Unternehmensvernetzung.

Reden wir über Ihre optimale Lösung:

tel.: +49(0) 6196 99 89 6-100

e-mail: sales@iqom.de

Leistungsumfang

Verfügbarkeit (geographisch)	100% Flächendeckung im deutschen Bundesgebiet
Skalierbarkeit	Skalierbar von 2Mbit/s bis 34 Mbit/s
Ausbaukosten	Eventuell anfallende Ausbaukosten werden in voller Höhe von iQom Business getragen und nicht an den Kunden weiterberechnet
Vor-Ort-Service	Aufbau der Endgeräte und Inbetriebnahme durch iQom Business am Installationsstandort inklusive
Verbindung	Bereitstellung der Standleitung
Endgeräte	Bereitstellung des Leitungsabschlusspunktes (NT) und eines vorkonfigurierten Routers (Cisco oder vergleichbar)
IP-Adressen	Bereitstellung von 8 IP-Adressen (Provider Agreggatable); Weitere IP-Adressen nach RIPE Vorgaben erhältlich
Überwachung	24x7 proaktive Überwachung der Verbindung inklusive Endgeräte
Management	24x7 Management der Verbindung inklusive Endgeräte
Störungsannahme	24x7 per Telefon und E-Mail

Leistungsoptionen

Mögliche Zweitverbindungen (Backup)	iQ.connect.line.digital-e1 (Digital-E1) iQ.connect.line.digital-e3 (Digital-E3) iQ.connect.line.sdsl (SDSL) iQ.connect.line.adsl (ADSL) iQ.connect.dial.backup (ISDN)
-------------------------------------	---

Tarifoptionen

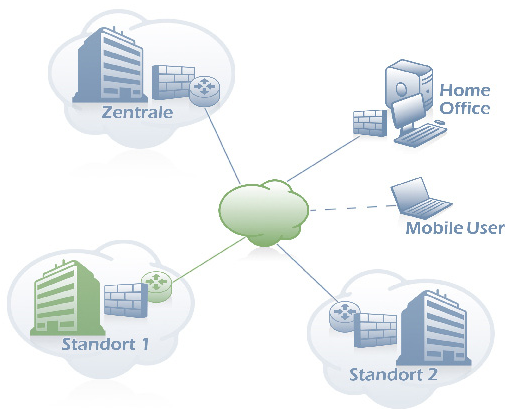
	Flatrate (unlimitierter Datentransfer) Volumen (in Einheiten je GB)
--	--

Ergänzende Dienste von iQom Business

iQ.connect.stand-by.backup:isdn	ISDN Backup
iQ.connect.stand-by.backup:e1	E1 Backup zu einem zweiten POP mit 256k bis 2M
iQ.connect.stand-by.backup:e3	E3 Backup zu einem zweiten POP mit 34M
iQ.connect.dial.mobile	Die mobile Lösung für Ihren Außendienst
iQ.secure.firewall.on-site	Sicherheit für Ihr Netzwerk mit lokal gemanagter Firewall
iQ.secure.vpn.encryption	Die Sicherheitslösung für Ihr gesamtes Firmennetzwerk

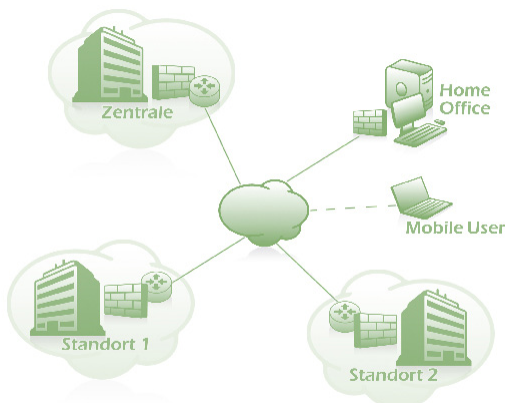
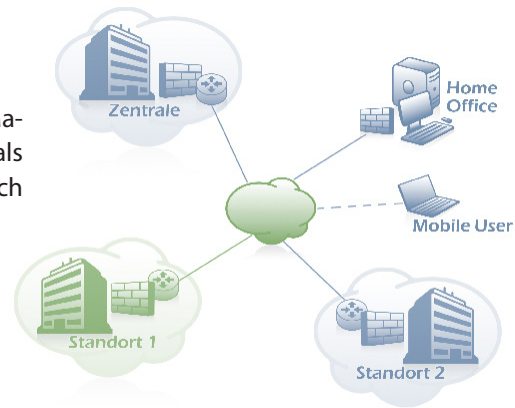
Technische Daten

Backbone	IP-Layer-3, public internet backbone
Medium	Glasfaser
Schnittstelle	Ethernet IEEE 802.3, 10 Base-T (RJ-45) halbduplex oder 100 Base-T (RJ-45) voll duplex, elektrisch (Standard: 100 Base-T (RJ45) voll duplex)
Technische Voraussetzungen am Installationsstandort	10 Base-T (RJ45) halbduplex oder 100 Base-T (RJ45) voll duplex, 230V Stromversorgung



iQ.connect.line.digital-e3 als Internetzugang für einen Standort. Ohne Zusatzdienste, jedoch full managed und inklusive Router, statischen IP-Adressen sowie mit 24x7 Service & Support.

iQ.connect.line.digital-e3 mit ausgelagertem Firewall Management. Wahlweise mit **iQ.secure.firewall.on-site** als Schirm zwischen öffentlichem und lokalem Netz. Auf Wunsch mit High-Availability Funktion.



Vernetzung beliebig vieler Standorte auf der Basis von **iQ.connect.line.digital-e3** zu einem gesicherten IP-VPN mit **iQ.secure.firewall.on-site**. Die Einbindung von Home Offices und sonstigen Außenstellen ist unkompliziert per SDSL, ADSL, ISDN und ähnlichen Diensten realisierbar, ebenso die Einwahl von mobilen Usern.

Availability Agreement	Eingeschlossene Basisleistungen	Optional (kostenpflichtig)
Verfügbarkeit (Bandbreite)	100%-Garantie in beide Richtungen (Up- und Downstream symmetrisch)	-
Verfügbarkeit (Backbone)	99,99%-Garantie im Jahresmittel	-
Verfügbarkeit (Kundenport)	99,20%-Garantie im Jahresmittel	99,80%-Garantie im Jahresmittel (inkl. Backup)

Packet Agreement	Eingeschlossene Basisleistungen	Optional (kostenpflichtig)
Paketverluste (Loss)	< 1 von 10 ⁶	-
Durchschnittliche Paketlaufzeiten (Round-Trip-Time)	< 40ms innerhalb des Anschlusslandes, < 75ms EU, < 150ms EU-US, < 300ms EU-ASIA	-

Time Agreement	Eingeschlossene Basisleistungen	Optional (kostenpflichtig)
Reguläre Dauer der Inbetriebnahme ¹	30 bis 35 Werktage	20 bis 25 Werktage
Maximale Reaktionszeit ² (MTTR)	< 30 Minuten, durchschnittlich 5 Min. bis 15 Min.	< 5 Minuten
Reguläre Wiederherstellungszeit ² (RTTF)	< 4 Stunden	< 1 Stunde
Maximale Wiederherstellungszeit ² (MTTF)	< 8 Stunden	< 4 Stunden
Hardwareaustausch ² (z.B. Router, NT)	< 8 Stunden in Deutschland, < 24 Stunden in Europa	< 2 Stunden in Deutschland, < 12 Stunden in Europa
Durchführung von Konfigurationsänderungen ³	< 2 Stunden	< 30 Minuten

Value Added Services	Eingeschlossene Basisleistungen	Optional (kostenpflichtig)
Störungsbenedachrichtigung	Automatisierte Benachrichtigung bei Störungen oder Wartungen Ihrer Dienste per E-Mail, Telefon, SMS, Pager oder Fax	-
Webbasierter Kundenmonitor	-	Ticketverfolgung und Echtzeitdatentransfer
Pönalen	Rückerstattung gezahlter Monatsbeiträge bei Nichteinhaltung des SLA	-

¹Samstag gilt nicht als Werktag

²24x7

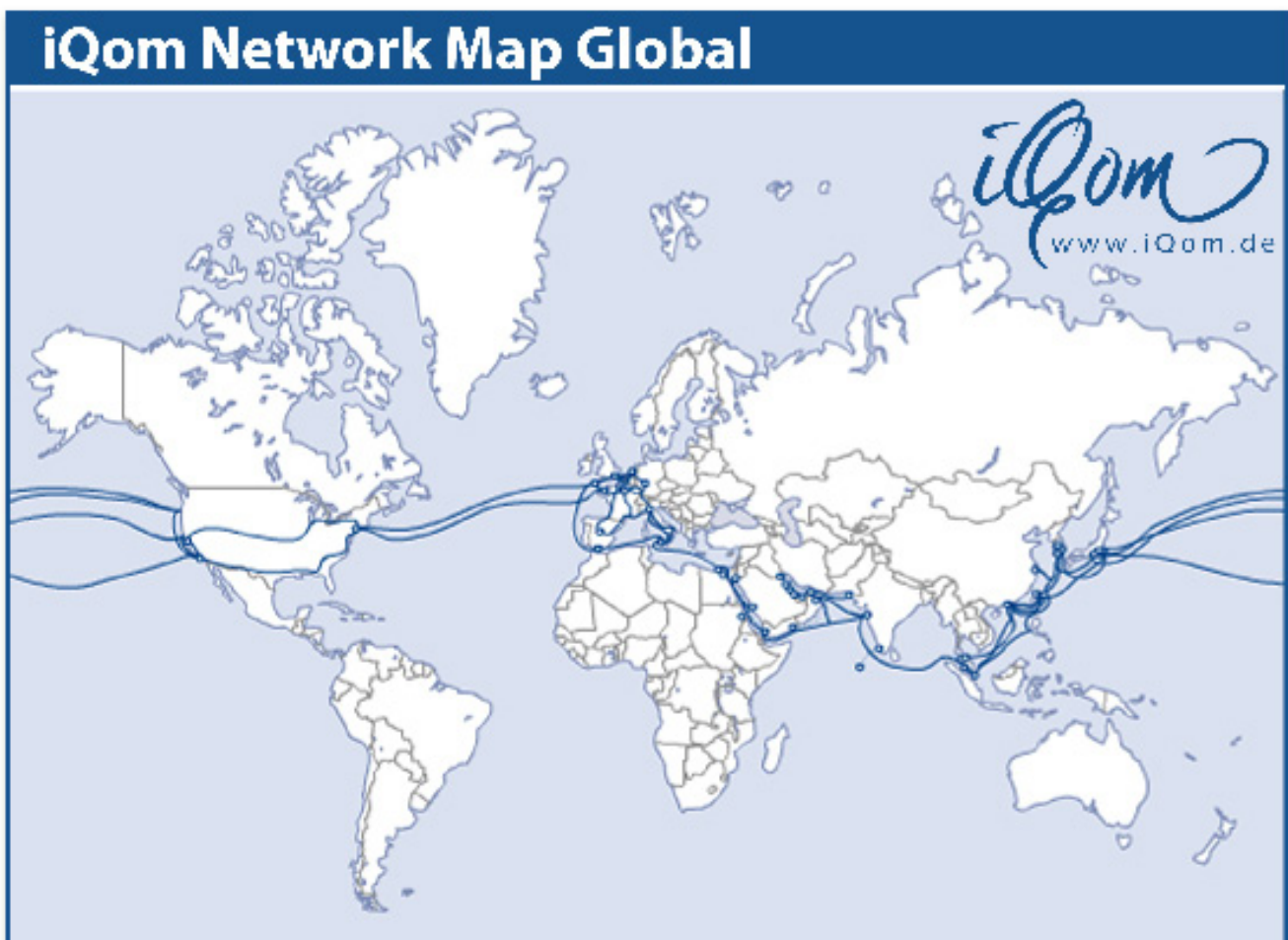
³10x5

iQom Business stellt Ihnen jederzeit hochverfügbare Netzwerke zur Verfügung, die redundant aufgebaut und 24x7 überwacht werden. Die Netzinfrastruktur erreicht europaweit nahezu alle Ballungsgebiete, zusätzlich gibt es globale Kooperationen mit den jeweils vor Ort ansässigen führenden Anbietern, um sämtliche in Frage kommenden Standorte dieser Welt abdecken zu können.

Allein in Deutschland stellt iQom Business Ihnen je nach gewählter Infrastruktur mindestens 50 Peerings und darüber hinaus mindestens 500 Peerings innerhalb von Europa zur Verfügung. Die Bandbreiten des Backbones variieren dabei zwischen 45 Mbit/s und 10 Gbit/s und können bei Bedarf schnell und unkompliziert an das Wachstum der Kunden angepasst werden.



Die weltumspannende Infrastruktur des Backbones von iQom Business sorgt für höchste Performance und Sicherheit, ganz gleich, wo sich ein Kunde befindet. Auf der Basis von Land- und Seekabeln verbindet das iQom Business Network sämtliche Kontinente und in direkter Anbindung die wichtigsten Metropolen rund um den Globus.



Das Unternehmen

iQom Business zählt zu den Innovationsführern in den Bereichen Daten- und Sprach-Konnektivität sowie im Segment der Datacenter und Internet-Sicherheits-Lösungen für Geschäftskunden.

Mit unseren Europa umspannenden und globalen Netzwerken und Datacentern liefern wir integrierte Lösungen und Mehrwertdienste an Geschäftskunden in den Bereichen Industrie, Handel, Finanzwelt, Medien, New Economy und Behörden sowie branchenunabhängig an kleine, mittelständische und große Unternehmen.

iQom Business Referenzkunden

@ Ident Technology AG
@ Kirchberg-Klinik Zahnklinik
@ Ossendot Umweltschutz GmbH
@ PIKO Spielwaren GmbH
@ Televersa Online GmbH

Die Netzwerke und Datacenter von iQom Business basieren auf den modernsten Technologien, die am Markt zur Verfügung stehen:

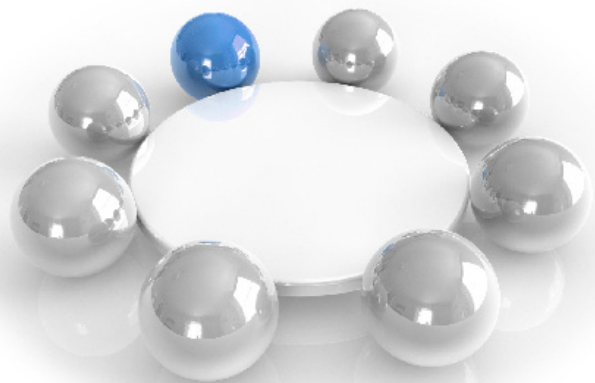
Immer mit dem Fokus auf der individuellen Lösung für unsere Kunden - hochqualitativ und skalierbar.

Die Ziele

Mit unserer technischen Kompetenz und der jahrelangen Erfahrung verstehen wir uns als Business-Partner für den Betrieb unternehmenskritischer Infrastrukturen und den Umgang mit sensiblen Daten und Diensten. Im Bewusstsein dieser Verantwortung handeln wir.

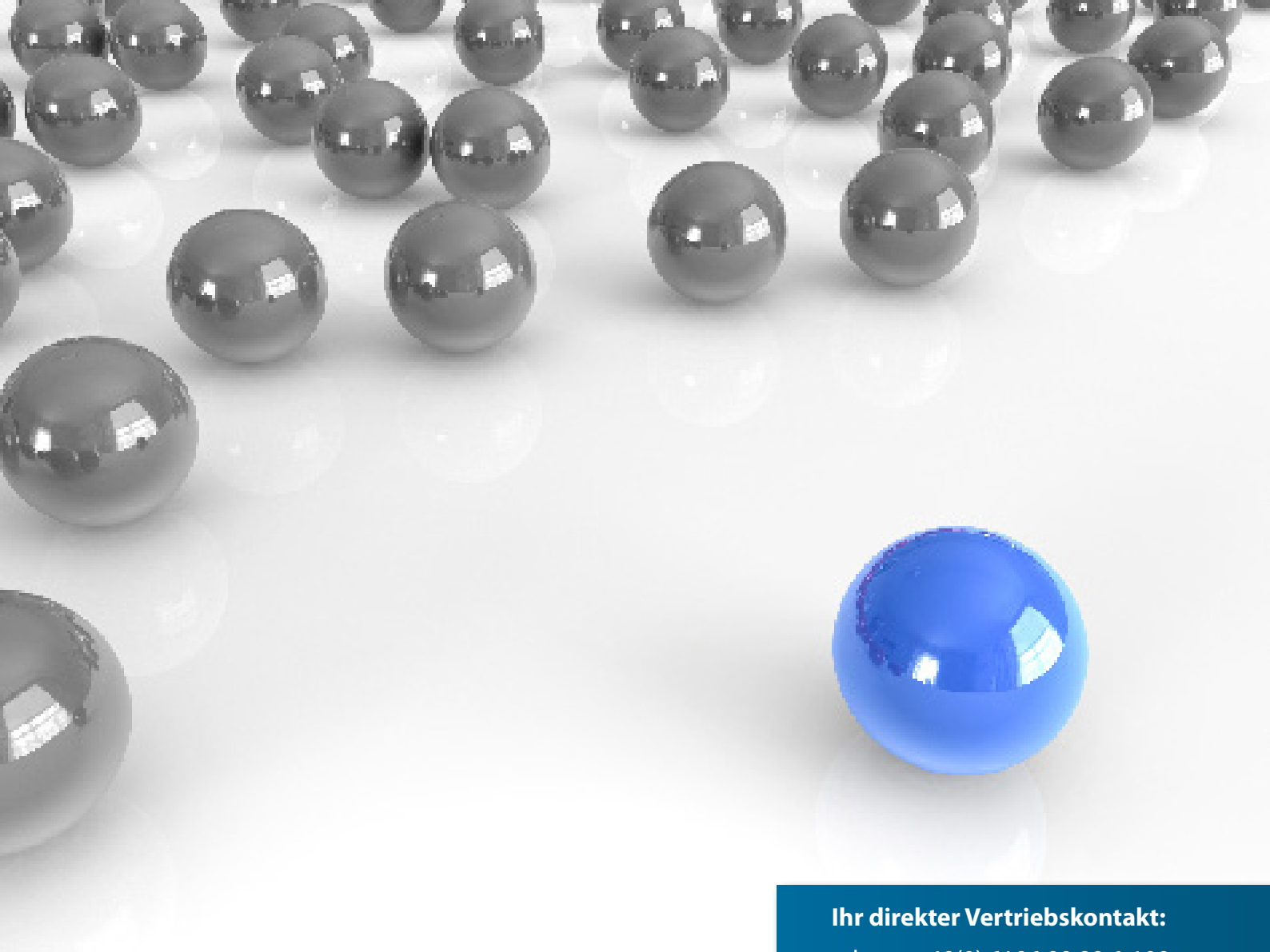
Flexibilität ist für uns nicht nur ein Anspruch, sondern tagtäglich Grund, weshalb sich Kunden für iQom Business entscheiden. So verschieden die Kundenanforderungen, so unterschiedlich müssen die Lösungen sein, wenn als Ziel ein optimales Ergebnis gefordert wird. Solche Herausforderungen gehören zu unserem Tagesgeschäft und hier beweisen wir immer wieder aufs Neue unsere Stärke.

Erfolg beruht auf überzeugenden Produkten. Mit iQom Business als Partner können Sie sicher sein, dass Ihnen die modernste und innovativste Infrastruktur zur Verfügung steht. Mit einem praxistauglichen Leistungsumfang, in hervorragender Qualität und zu fairen Preisen.



„Seit der Umstellung auf die Standleitung von iQom Business sind die bisherigen Probleme mit dem Internet beseitigt. Wir sind von der Qualität begeistert.“

Philip Gabriel, IT-Leiter, SympaTel Telemarketing AG



Ihr direkter Vertriebskontakt:

tel.: +49(0) 6196 99 89 6-100

e-mail: sales@iqom.de

iQom Business Services GmbH
Mergenthaler Allee 77
65760 Eschborn
Germany

e-mail: info@iqom.de
tel.: +49(0) 6196 99 89 6-0
fax: +49(0) 6196 99 89 6-199

<http://www.iQom.de/>