

Dort wo höchste Performance, Sicherheit und Flexibilität gefragt sind und darüber hinaus ein großes Maß an Bandbreite benötigt wird, stellt iQom Business seinen Kunden mit **lanlink** einen Konnektivitätsdienst zur Verfügung, der eine unternehmensinterne Standortvernetzung in idealer Weise ermöglicht.

Hierzu wird für den Kunden ein Layer-2 **lanlink** aufgesetzt, auf welchem dieser selbst das IP Routing etabliert; eigenverantwortlich oder in Zusammenarbeit mit iQom Business. Selbstverständlich basiert der **lanlink** von iQom Business auf dem gleichen modernen Ethernet-Standard, der auch bei den bewährten datalinks zum Einsatz kommt.

Als einer von wenigen Anbietern kann iQom Business direkte Layer-2 Verbindungen zwischen Kundenstandorten realisieren, ohne auf externe Infrastrukturen wie etwa das Internet zurückgreifen zu müssen. Dies bedeutet eine Unternehmensvernetzung komplett losgelöst von jeder öffentlichen Kommunikationsstruktur.

Mögliche Bandbreiten

10M	150M
25M	250M
50M	500M
100M	750M
	1G, 1G+
sowie beliebig skalierbar in 10M Schritten	sowie beliebig skalierbar in 50M Schritten

Preise auf Anfrage

Auf einen Blick:

- Datendirektverbindung zwischen Ihren Standorten
- Keine Berührung von öffentlichen Netzstrukturen
- Plug & Play Betrieb durch Ethernet Übergabe
- Als Haupt- oder Backupleitung einsetzbar
- Skalierbar von 10Mbit/s bis 1Gbit/s Bandbreite
- VoIP-fähig

Ihre Vorteile:

- Garantierte Bandbreite
- Kostentransparenz aufgrund pauschaler Berechnung
- Service und Support 24x7x365
- Permanente Überwachung Ihrer Standortverbindungen
- Unlimitierter Datentransfer
- Deutschlandweit flächendeckende Verfügbarkeit

Die Anforderung:

Für die breitbandige und hochverfügbare Anbindung seiner Standorte benötigt ein Unternehmen mehrere von jeglicher externer Infrastruktur getrennt verlaufende Standleitungen, da eine abhörsichere Verbindung zur vollständigen Datensicherheit zwingend notwendig ist. Zudem soll die hausinterne Infrastruktur nicht durch die bei einer Anbindung an öffentliche Netze notwendigen Technologien (z.B. Firewalls, Router) verkompliziert werden, was neben dem Sicherheitsrisiko auch eine zusätzliche Hardware-Investition sowie einen deutlichen Anstieg an dauerhafter Administration bedeuten würde. Die Standorte liegen innerhalb Deutschlands sowie europa- und weltweit. Mittelfristig ist die Anbindung weiterer Standorte in Form eines sternförmigen unternehmenseigenen Backbones geplant. Die Bandbreite soll mindestens 100Mbit/s betragen und die Qualität einer digitalen Datenübertragung wird vorausgesetzt.

Die Lösung:

Die einzelnen Verbindungswege der Sternstruktur wurden als **lanlinks** mit jeweils individueller Bandbreite eingerichtet. Weder in der Zentrale noch an den sonstigen Standorten wurden Firewalls oder Router benötigt, da das Backbone vollständig autonom vom öffentlichen Netzwerk betrieben wird. Die Anforderung nach Abhörsicherheit konnte hierdurch in idealer Weise umgesetzt werden. Auch die Tatsache, dass sich einige der Standorte im Ausland befinden, stellte für den iQom Business **lanlink** kein Problem dar, da dieser weltweit nahezu flächendeckend in zumeist digitaler Datenqualität verfügbar ist. Auch ein schrittweiser weiterer Ausbau der Bandbreite ist jederzeit möglich, so dass das Unternehmen mit seiner Netzwerklösung von iQom Business langfristig abgesichert ist.

Die Vorteile:

Die **lanlink**-Dienste von iQom Business basieren auf einer vollständig von fremden sowie öffentlichen Netzen unabhängigen Infrastruktur und verhelfen somit zu höchstmöglicher Abhörsicherheit. Durch ihre zumeist digitale Übermittlungstechnik erreichen sie ein Maximum an Datenqualität und bieten mit Bandbreiten von 2Mbit/s bis 1G+ sowohl kleinen als auch mittelständischen und großen Unternehmen die jeweils benötigte Leistung. Die Direktvernetzung kann in Form einer Punkt-zu-Punkt-Verbindung zwischen zwei Standorten aufgebaut werden, aber auch als Ring- oder Sternstruktur für ein unternehmenseigenes Backbone von beliebiger Größe. **lanlinks** sind nahezu weltweit flächendeckend verfügbar und bieten einen optimalen Gestaltungsspielraum bei einem überzeugenden Preis-Leistungs-Verhältnis.

Reden wir über Ihre optimale Lösung:

tel.: +49(0) 6196 99 89 6-100

e-mail: sales@iqom.de

Leistungsumfang

Verfügbarkeit (geographisch)	100% Flächendeckung im deutschen Bundesgebiet
Skalierbarkeit ¹	Skalierbar von 10Mbit/s bis 1Gbit/s
Ausbaukosten ¹	Eventuell anfallende Ausbaukosten für z.B. die Erschließung via Glasfaser werden in der Regel in voller Höhe von iQom Business getragen und nicht an den Kunden weiterberechnet
Vor-Ort-Service	Aufbau der Endgeräte und Inbetriebnahme durch iQom Business am Installationsstandort inklusive
Verbindung	Bereitstellung der Standleitung
Endgeräte	Bereitstellung des Leitungsabschlusspunktes (NT)
IP-Adressen	Layer-2 Switchverbindung, regulär keine IP-Adressen erforderlich Zu Routingzwecken kann der Kunde eigene private oder öffentliche IP-Adressen verwenden
Überwachung	24x7 Überwachung der Verbindung inklusive Endgeräte
Management	24x7 Management der Verbindung inklusive Endgeräte
Störungsannahme	24x7 per Telefon und E-Mail

¹Bei Bandbreiten größer 10 Mbit/s ist unter Umständen ein Ausbau der lokalen Infrastruktur am Installationsstandort erforderlich. Dieser kann zusätzliche Kosten verursachen, welche in der Regel komplett von iQom Business getragen werden. Dennoch ist fallbezogen eine individuelle Wirtschaftlichkeitsbetrachtung durchzuführen.

Leistungsoptionen

Mögliche Zweitanbindungen (Backup)	iQ.connect.line.e1 (E1) iQ.connect.line.sdsl (SDSL) iQ.connect.line.adsl (ADSL) iQ.connect.dial.backup (ISDN) iQ.secure.vpn (IP-VPN oder MPLS-VPN)
Möglicher Zweitweg (Redundante Wegeführung)	iQom Business plant für Sie auf Wunsch die Erschließung einer zweiten Hauszuführung sowie eine getrennte Wegeführung vom Installationsstandort über das Ortsnetz bis hin zum eigentlichen Ziel

Tarifoptionen

	Flatrate (unlimitierter Datentransfer), volle Kostentransparenz
	Volumen (in Einheiten je GB)
	Burstable (in Einheiten je Mbit/s)

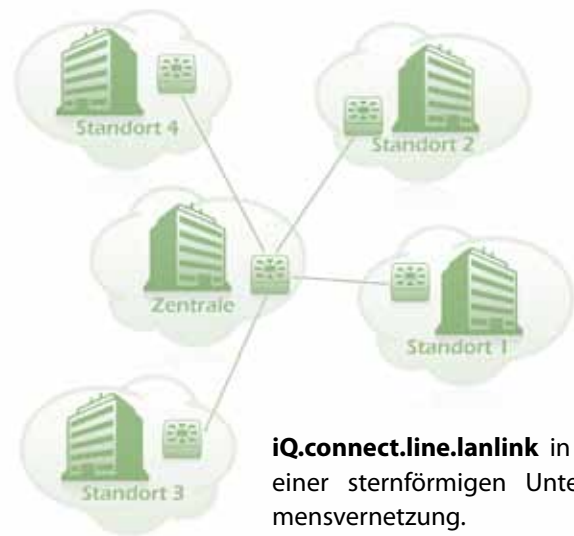
Technische Daten

Backbone	Ethernet-Layer-2, private point-to-point link
Medium	Glasfaser
Schnittstelle	Ethernet IEEE 802.3, 10 Base-T (RJ-45) halbduplex, elektrisch oder 100 Base-T (RJ-45) voll duplex, elektrisch oder 1000 Base-SX voll duplex, optisch (Glasfaser)
Technische Voraussetzungen am Installationsstandort	10 Base-T (RJ45) halbduplex, 100 Base-T (RJ45) voll duplex oder 1000 Base-SX voll duplex, 230V Stromversorgung



iQ.connect.line.lanlink als Punkt zu Punkt-Verbindung. Der Lanlink endet direkt am NT, so dass ein Router nicht zwingend erforderlich ist. Optional kann ein Router eingesetzt werden.

iQ.connect.line.lanlink, angelegt als ringförmige Netzstruktur.



iQ.connect.line.lanlink in Form einer sternförmigen Unternehmensvernetzung.

Availability Agreement	Eingeschlossene Basisleistungen	Optional (kostenpflichtig)
Verfügbarkeit (Bandbreite)	100%-Garantie in beide Richtungen (Up- und Downstream symmetrisch)	-
Verfügbarkeit (Kundenport)	99,50%-Garantie im Jahresmittel	99,95%-Garantie im Jahresmittel (inkl. Zweitweg)
Verfügbarkeit (Backbone)	99,99%-Garantie im Jahresmittel	
Cell Rate (Ethernet 100 Base-TX) iQ.connect.line.lanlink:100M ⁴	10M Minimum Cell Rate = 11 Mbit/s / Peak Cell Rate = 12 Mbit/s (11% bis 12%) 25M Minimum Cell Rate = 22 Mbit/s / Peak Cell Rate = 24 Mbit/s (22% bis 24%) 50M Minimum Cell Rate = 49 Mbit/s / Peak Cell Rate = 54 Mbit/s (49% bis 54%) 100M Minimum Cell Rate = 95 Mbit/s / Peak Cell Rate = 99 Mbit/s (95% bis 99%)	
Cell Rate (Ethernet 1000 Base-SX) iQ.connect.line.lanlink:1G ⁴	150M Minimum Cell Rate = 150 Mbit/s / Peak Cell Rate = 170 Mbit/s (15% bis 17%) 300M Minimum Cell Rate = 300 Mbit/s / Peak Cell Rate = 330 Mbit/s (30% bis 33%) 600M Minimum Cell Rate = 600 Mbit/s / Peak Cell Rate = 660 Mbit/s (60% bis 66%) 1G Minimum Cell Rate = 900 Mbit/s / Peak Cell Rate = 990 Mbit/s (90% bis 99%)	

Packet Agreement	Eingeschlossene Basisleistungen	Optional (kostenpflichtig)
Paketverluste (Loss)	< 1 von 10 ⁶	-
Durchschnittliche Paketlaufzeiten (Round-Trip-Time)	(DE-DE) 5ms + 1ms je 30km Luftlinie, (EU-EU) 5ms + 1ms je 50km Luftlinie, (World) indiv. Vereinbarung erford.	-

Time Agreement	Eingeschlossene Basisleistungen	Optional (kostenpflichtig)
Reguläre Dauer der Inbetriebnahme ¹	30 bis 75 Werktage	20 bis 25 Werktage
Maximale Reaktionszeit ² (MTTR)	< 30 Minuten, durchschnittlich 5 Min. bis 15 Min.	< 5 Minuten
Reguläre Wiederherstellungszeit ² (RTTF)	< 4 Stunden	< 1 Stunde
Maximale Wiederherstellungszeit ² (MTTF)	< 8 Stunden	< 4 Stunden
Hardwareaustausch ² (z.B. NT)	< 8 Stunden in Deutschland, < 24 Stunden in Europa	< 2 Stunden in Deutschland, < 12 Stunden in Europa
Durchführung von Konfigurationsänderungen ³	< 2 Stunden (10x5)	< 30 Minuten (10x5)

Value Added Services	Eingeschlossene Basisleistungen	Optional (kostenpflichtig)
Störungsbearbeitung	Benachrichtigung bei Störungen oder Wartungen Ihrer Dienste per E-Mail, Telefon, SMS, Pager oder Fax	-
Webbasierter Kundenmonitor	-	Ticketverfolgung und Echtzeitdatentransfer
Pönalen	Rückerstattung gezahlter Monatsbeiträge bei Nichteinhaltung des SLA	-

¹ Dauer vorbehaltlich der Verfügbarkeit der Anschlussleitung. Samstag gilt nicht als Werktag

² 24x7

³ 10x5

iQom Business stellt Ihnen jederzeit hochverfügbare Netzwerke zur Verfügung, die redundant aufgebaut und 24x7 überwacht werden. Die Netzinfrastruktur erreicht europaweit nahezu alle Ballungsgebiete, zusätzlich gibt es globale Kooperationen mit den jeweils vor Ort ansässigen führenden Anbietern, um sämtliche in Frage kommenden Standorte dieser Welt abdecken zu können.

Allein in Deutschland stellt iQom Business Ihnen je nach gewählter Infrastruktur mindestens 50 Peerings und darüber hinaus mindestens 500 Peerings innerhalb von Europa zur Verfügung. Die Bandbreiten des Backbones variieren dabei zwischen 45 Mbit/s und 10 Gbit/s und können bei Bedarf schnell und unkompliziert an das Wachstum der Kunden angepasst werden.



Die weltumspannende Infrastruktur des Backbones von iQom Business sorgt für höchste Performance und Sicherheit, ganz gleich, wo sich ein Kunde befindet. Auf der Basis von Land- und Seekabeln verbindet das iQom Business Network sämtliche Kontinente und in direkter Anbindung die wichtigsten Metropolen rund um den Globus.



Das Unternehmen

iQom Business zählt zu den Innovationsführern in den Bereichen Daten- und Sprach-Konnektivität sowie im Segment der Datacenter und Internet-Sicherheits-Lösungen für Geschäftskunden.

Mit unseren Europa umspannenden und globalen Netzwerken und Datacentern liefern wir integrierte Lösungen und Mehrwertdienste an Geschäftskunden in den Bereichen Industrie, Handel, Finanzwelt, Medien, New Economy und Behörden sowie branchenunabhängig an kleine, mittelständische und große Unternehmen.

iQom Business Referenzkunden

@ Alternate Computerversand GmbH
@ Bundesamt für Kartographie und Geodäsie
@ COS Distribution GmbH
@ Ident Technology AG
@ Wasserverband Gifhorn

Die Netzwerke und Datacenter von iQom Business basieren auf den modernsten Technologien, die am Markt zur Verfügung stehen:

Immer mit dem Fokus auf der individuellen Lösung für unsere Kunden - hochqualitativ und skalierbar.

Die Ziele

Mit unserer technischen Kompetenz und der jahrelangen Erfahrung verstehen wir uns als Business-Partner für den Betrieb unternehmenskritischer Infrastrukturen und den Umgang mit sensiblen Daten und Diensten. Im Bewußtsein dieser Verantwortung handeln wir.

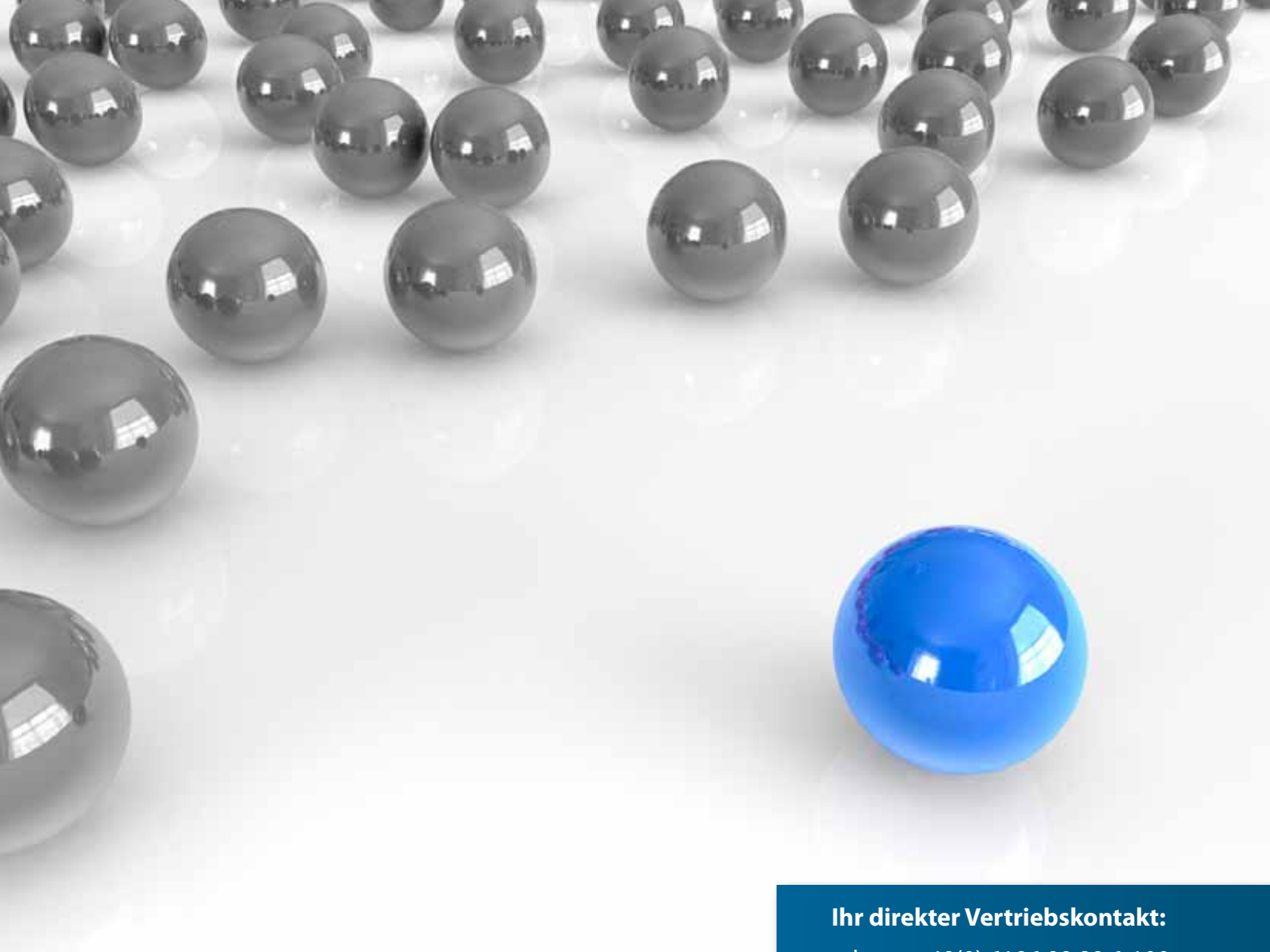
Flexibilität ist für uns nicht nur ein Anspruch, sondern tagtäglich Grund, weshalb sich Kunden für iQom Business entscheiden. So verschieden die Kundenanforderungen, so unterschiedlich müssen die Lösungen sein, wenn als Ziel ein optimales Ergebnis gefordert wird. Solche Herausforderungen gehören zu unserem Tagesgeschäft und hier beweisen wir immer wieder aufs Neue unsere Stärke.

Erfolg beruht auf überzeugenden Produkten. Mit iQom Business als Partner können Sie sicher sein, dass Ihnen die modernste und innovativste Infrastruktur zur Verfügung steht. Mit einem praxistauglichen Leistungsumfang, in hervorragender Qualität und zu fairen Preisen.



“iQom Business ist ein innovativer Motor für die gesamte Branche. Kaum ein anderes Unternehmen setzt seine fortschrittlichen Ideen so erfolgreich, schnell und zielstrebig um.”

Zbynek Ludvik, Account Manager, iQom Business Services GmbH



Ihr direkter Vertriebskontakt:

tel.: +49(0) 6196 99 89 6-100

e-mail: sales@iqom.de

iQom Business Services GmbH
Mergenthaler Allee 77
65760 Eschborn
Germany

e-mail: info@iqom.de
tel.: +49(0) 6196 99 89 6-0
fax: +49(0) 6196 99 89 6-199

<http://www.iQom.de/>